



Centre de Gestion
de la Fonction Publique Territoriale de la Manche

✉ 139, Rue Guillaume Fouace
CS 12309
50009 SAINT-LO CEDEX
☎ 02.33.77.89.00
☎ 02.33.57.07.07
E-Mail : cdg50@cdg50.fr
Site Internet : www.cdg50.fr

ADJOINT TECHNIQUE DE 1^{ère} CLASSE

CONCOURS INTERNE ET EXTERNE

Mercredi 27 Janvier 2009

ÉPREUVE ECRITE D'ADMISSIBILITE

-SPECIALITE : ESPACES NATURELS ET ESPACES VERTS-

L'épreuve d'admissibilité consiste en la vérification, au moyen de questions à réponses courtes ou de tableaux ou graphiques à constituer ou à compléter, des connaissances théoriques de base du candidat dans la spécialité au titre de laquelle il concourt.

Durée : 1 heure

Coefficient : 2

Ce sujet comporte 6 pages y compris la page de garde.
L'usage de la calculatrice est autorisé.

Répondez directement sur le sujet aux questions suivantes.

1 Dans le cadre de vos activités professionnelles, vous utilisez une tronçonneuse. Quel type de moteur équipe cet outil ? (1point).

- a) moteur à explosion 4 temps
- b) moteur à explosion 2 temps
- c) moteur à combustion 2 temps
- d) moteur à combustion interne

2 Vous devez préparer une bouillie pour réaliser un traitement phytosanitaire. A partir des renseignements fournis ci-dessous, calculer la quantité de produit nécessaire en litres. (justifiez vos calculs). (2 points).

Dosage d'emploi du produit : 7ml par litre pour 10 m²
Surface à traiter : 150m²

.....
.....
.....
.....
.....

3 Le produit utilisé est un produit dit « systémique ». Comment agit-il sur les végétaux à détruire ? (1 point).

.....
.....
.....
.....
.....

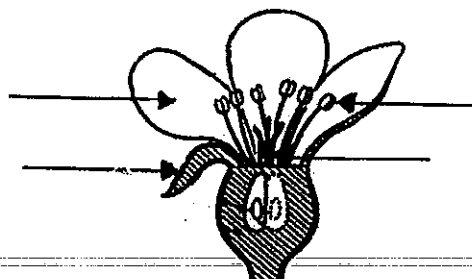
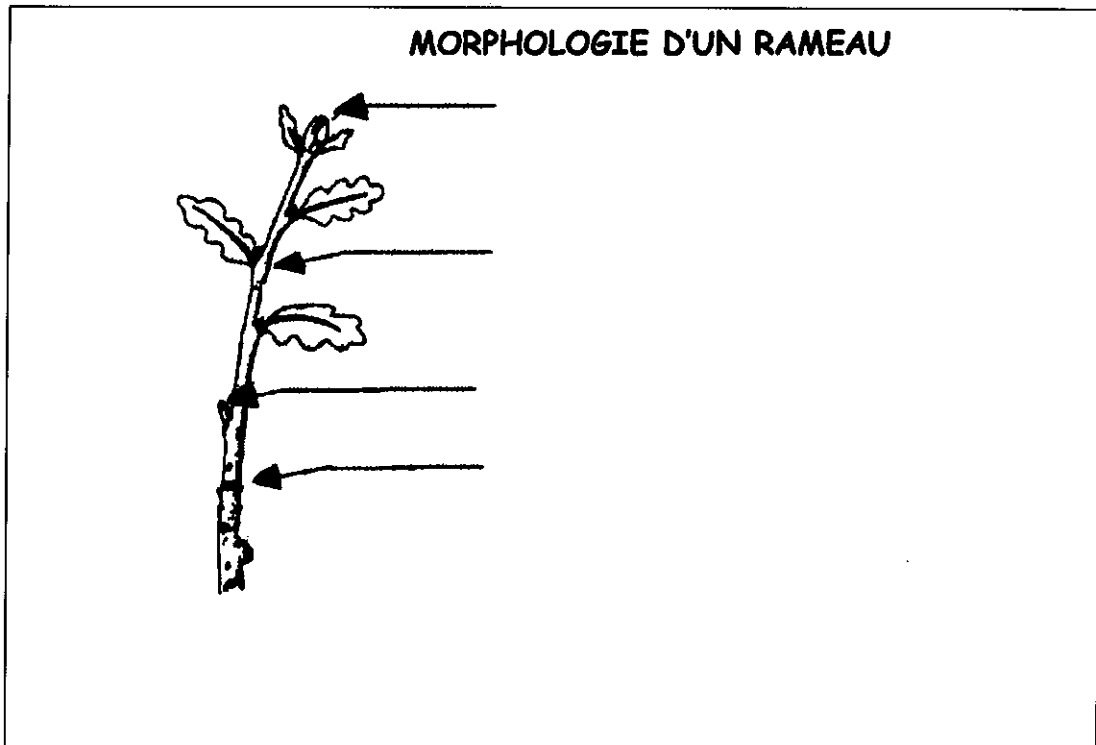
4 Donnez 4 techniques de reproduction des végétaux. (1 point).

.....
.....
.....
.....
.....

5 Les arbustes, les arbres sont capables de : (1 point).

- a) respirer
- b) expirer
- c) photosynthétiser
- d) digérer

6 Légendez les schémas ci dessous : (2 points)



(2 points)

7) Un panneau triangulaire signale :

(1 point)

- Une obligation
- Une interdiction
- Une direction
- Un danger

8) Vous devez procéder au balisage d'un chantier en agglomération empiétant sur la voirie.

8.1 Quels types de panneaux devez vous utiliser pour réaliser celui-ci ? (2 points).

.....
.....
.....
.....

8.2 Quelle distance minimale devez vous prévoir entre les différents panneaux utilisés pour baliser ce chantier ? (1 point).

.....
.....

8.3 Toute personne intervenant sur le domaine routier durant un chantier doit porter : (1 point).

- un vêtement de signalisation à haute visibilité de classe 1 si l'intervention est de courte durée
- un vêtement de signalisation à haute visibilité de classe A quelque soit le travail
- un vêtement de signalisation à haute visibilité de classe 2 ou 3 si le chantier est de longue durée
- un vêtement de signalisation à haute visibilité et imperméable en cas de pluie

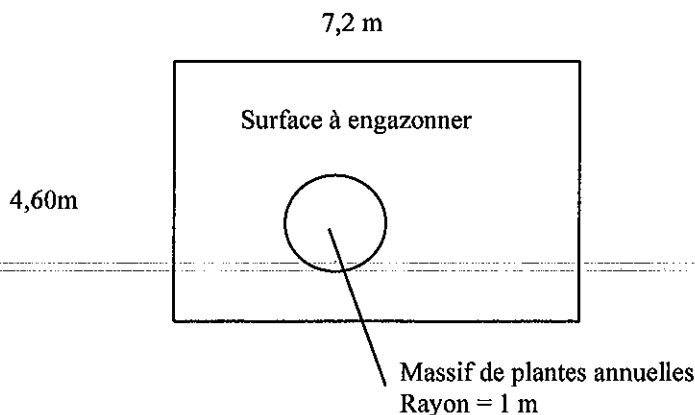
9 Listez l'ensemble des Equipements de Protection Individuelle à prévoir pour réaliser un désherbage chimique avec un pulvérisateur à dos. (1 point).

.....
.....

10 Vous devez préparer un chantier d'engazonnement :

A l'aide du schéma ci dessous, calculez la surface à engazonner ? (justifiez vos calculs) (4 points).

.....
.....
.....
.....



4/6

11 Vous devez planter une haie bocagère sur une prairie, complétez le tableau des essences ci-dessous : (3 points).



Photo A



Photo B

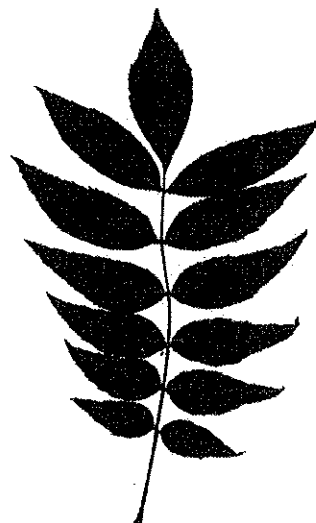


Photo C

Photo :	Nom Français	Nom latin	Type (arbre, arbuste, arbrisseau)
A			
B			
C			

12 Quels rôles peut jouer cette haie (citez en 4) ? (2 points).

- 1)
- 2)
- 3)
- 4)

13 Dessinez ci –dessous le schéma d'une plantation en quinconce.(1 point).



14 Le terrain sur lequel vous devez planter une haie sur l'ensemble de son périmètre couvre un rectangle de 500 mètres de longueur et 40 mètres de largeur, calculez le linéaire de haies à planter ? (2 points).

Les arbres de hauts-jets sont plantés à 5 m les uns des autres, calculez le nombre d'arbres à commander pour planter cette haie. (justifiez vos calculs). (2 points).

.....
.....
.....
.....
.....
.....
.....

15 Il est indispensable de mettre en place un paillage lors de la plantation de haies. Citez deux de ses intérêts : (2 points).

- 1)
- 2)

16 Qu'appelle t'on mettre un plan en jauge ? (1 point).

.....
.....



Centre de Gestion
de la Fonction Publique Territoriale de la Manche

✉ 139, Rue Guillaume Fouace
CS 12309
50009 SAINT-LO CEDEX

☎ 02.33.77.89.00

☒ 02.33.57.07.07

E-Mail : cdg50@cdg50.fr

Site Internet : www.cdg50.fr

ADJOINT TECHNIQUE DE 1^{ère} CLASSE

CONCOURS - CORRIGE

Mercredi 27 Janvier 2009

ÉPREUVE ECRITE D'ADMISSIBILITE

-SPECIALITE : ESPACES NATURELS ET ESPACES VERTS-

L'épreuve d'admissibilité consiste en la vérification, au moyen de questions à réponses courtes ou de tableaux ou graphiques à constituer ou à compléter, des connaissances théoriques de base du candidat dans la spécialité au titre de laquelle il concourt.

Durée : 1 heure

Coefficient : 2

Ce sujet comporte 6 pages y compris la page de garde.

1 Dans le cadre de vos activités professionnelles, vous utilisez une tronçonneuse. Quel type de moteur équipe cet outil ? (1 point).

- a) moteur à explosion 4 temps
- b) moteur à explosion 2 temps
- c) moteur à combustion 2 temps
- d) moteur à combustion interne

2 Vous devez préparer une bouillie pour réaliser un traitement phytosanitaire. A partir des renseignements fournis ci-dessous, calculer la quantité de produit nécessaire en litres.(justifiez vos calculs). (2 points).

Dosage d'emploi du produit : 7ml par litre pour 10 m²
Surface à traiter : 150m²

$150 \times 7 \text{ml} = 1050 \text{ml}$ (1pts)

soit 1,05l (1pts)

.....
.....
.....

3 Le produit utilisé est un produit dit « systémique ». Comment agit-il sur les végétaux à détruire ?(1 point).

Un produit systémique pénètre dans la plante par les feuilles et détruit toute la plante jusqu'aux racines.

.....
.....
.....

4 Donnez 4 techniques de reproduction des végétaux. (1 point).

Bouturage

Semis

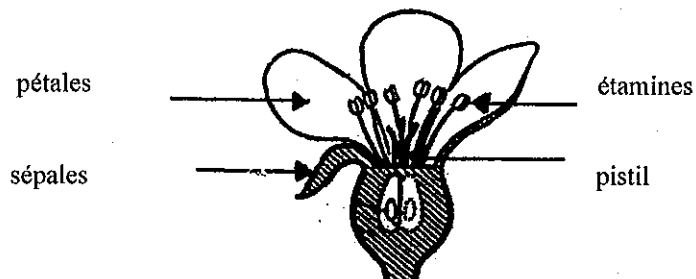
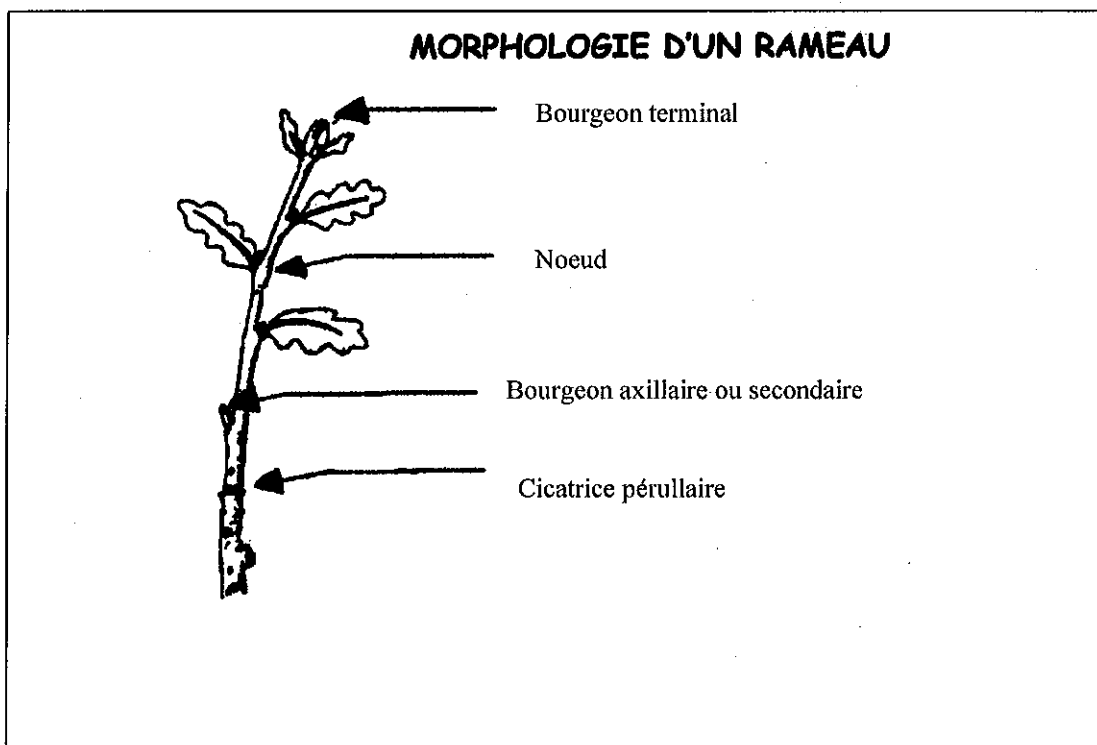
Marcottage

Greffage (0.25pts/bonne réponse)

5 Les arbustes, les arbres sont capables de : (1 point).

- | | |
|---------------------|------------------------------------|
| a) respirer | <input type="checkbox"/> (0.5pts) |
| b) expirer | <input type="checkbox"/> |
| c) photosynthétiser | <input type="checkbox"/> (0.5pts) |
| d) digérer | <input type="checkbox"/> |

6 Légendez les schémas ci dessous : (2 points)



(2 points)

7) Un panneau triangulaire signale : (1 point).

- Une obligation
- Une interdiction
- Une direction
- Un danger

8) Lors d'un chantier, Vous devez procéder au balisage d'un chantier en agglomération empiétant sur la voirie.

8.1 Quels types de panneaux devez vous utiliser pour réaliser celui-ci ? (2 points).

panneaux d'approche , panneaux de prescription, panneaux de début et fin de chantier

8.2 Quelle distance minimale devez vous prévoir entre les différents panneaux utilisés pour baliser un chantier en agglomération ? (1 point).

30 m

8.3 Toute personne intervenant sur le domaine routier durant un chantier doit porter : (1 point).

- un vêtement de signalisation à haute visibilité de classe 1 si l'intervention est de courte durée
- un vêtement de signalisation à haute visibilité de classe A quelque soit le travail
- un vêtement de signalisation à haute visibilité de classe 2 ou 3 si le chantier est de longue durée
- un vêtement de signalisation à haute visibilité et imperméable en cas de pluie

9 Listez l'ensemble des Equipements de Protection Individuelle à prévoir pour réaliser un désherbage chimique avec un pulvérisateur à dos. (1 point).

combinaison étanche, masque "nez de cochon", gants, bottes

10 Vous devez préparer un chantier d'engazonnement :

A l'aide du schéma ci dessous, calculez la surface à engazonner? (justifiez vos calculs) (4 points).

Surface du rectangle , $7,2 \times 4,6 = 33,12 \text{m}^2$ (1pts)

Surface du massif de plantes annuelles, $3,14 \times 1^2 = 3,14 \text{m}^2$ (1pts)

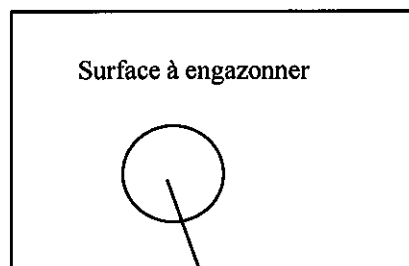
Surface à engazonner = Surface du rectangle – Surface du massif =

$33,12 - 3,14 = 29,98 \text{m}^2$ (1pts)

(+ 1pts pour le respect des unités de surface)

7,2 m

4,60m



Massif de plantes annuelles
Rayon = 1 m

11 Vous devez planter une haie bocagère sur une prairie, complétez le tableau des essences ci-dessous : (3 points).



Photo A



Photo B



Photo C

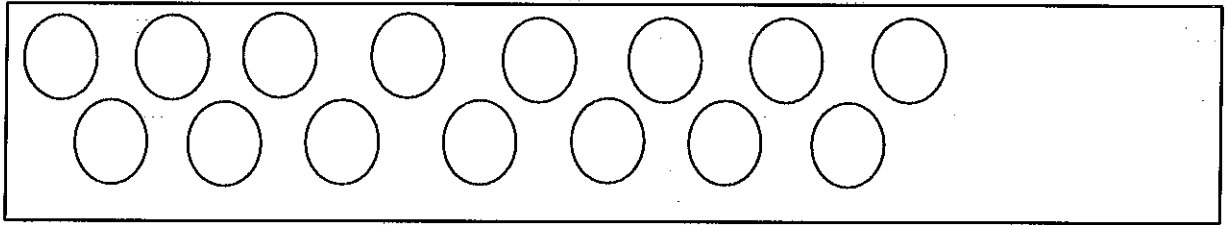
Photo :	Nom Français	Nom latin	Type (arbre, arbuste, arbrisseau)
A	Orme champêtre	<i>Ulmus campestris</i>	arbre
B	Chêne pédonculé	<i>Quercus robur</i>	arbre
C	Frêne commun	<i>Fraxinus excelsior</i>	Arbre

12 Quels rôles peut jouer cette haie (citez en 4) ? (2 points)

- 1) Protéger du vent,
- 2) Produire du bois
- 3) Empêcher l'érosion des sols
- 4) Délimiter les parcelles

13 Dessinez ci –dessous le schéma d'une plantation en quinconce

(1 point)



14 Le terrain sur lequel vous devez planter une haie sur l'ensemble de son périmètre couvre un rectangle de 500 mètres de longueur et 40 mètres de largeur, calculez le linéaire de haies à planter ? (2 points).

Les arbres de hauts-jets sont plantés à 5 m les uns des autres, calculez le nombre d'arbres à commander pour planter cette haie. (justifiez vos calculs). (2 points).

$$\text{Périmètre du rectangle} = (500 \times 2) + (40 \times 2) = 1080 \text{ m}$$

$$\text{Calcul du nombre d'arbres} = 1080 : 5 = 216 \text{ arbres}$$

15 Il est indispensable de mettre en place un paillage lors de la plantation de haies. Citez deux de ses intérêts : (2 points).

- 1) Eviter le désherbage, les mauvaises herbes
- 2) Préserver l'humidité du sol

16 Qu'appelle t'on mettre un plant en jauge ? (1 point).

C'est mettre un plant à racines nues en attente dans une tranchée, pour préserver les racines du dessèchement ou du gel en attendant de le planter.

NOTE OBTENUE / 33